

TEL: +45 728 11516

AFTN: EKMCYOYX

E-mail: FKO-KTP-F-AIM@mil.dk  
www.flv.dk/milaim



**AIR COMMAND DENMARK**

MIL AIM

HERNINGVEJ 30, DK-7470 KARUP J

**MIL AIP SUP**  
**03/24**  
**04 APR 2024**

### Test-firing of new artillery at Blaabjerg.

*This MIL AIP SUP 03/24 replaces MIL AIP SUP 01/24.  
Attached chart has been corrected.*

Due to military exercise the existing Restricted Areas EK R32, EK R33, EK R34, EK R35, EK R78, EK R79, EK R80 and EK R81 will be vertically extended and in addition three Temporary Restricted Areas EKR565 BLAABJERG, EKR566 LOENNE and EKR567 HARVIG will be established. No traffic permitted in the areas without prior permission from ATC. The areas will be established with FBZ.

**EK R32, EK R33, EK R34, EK R35, EK R78, EK R79, EK R80 and EK R81.**

#### Lateral limits:

According to AIP DK ENR 5.1 Restricted Areas.

#### Vertical limits:

SFC - 55000 FT MSL.

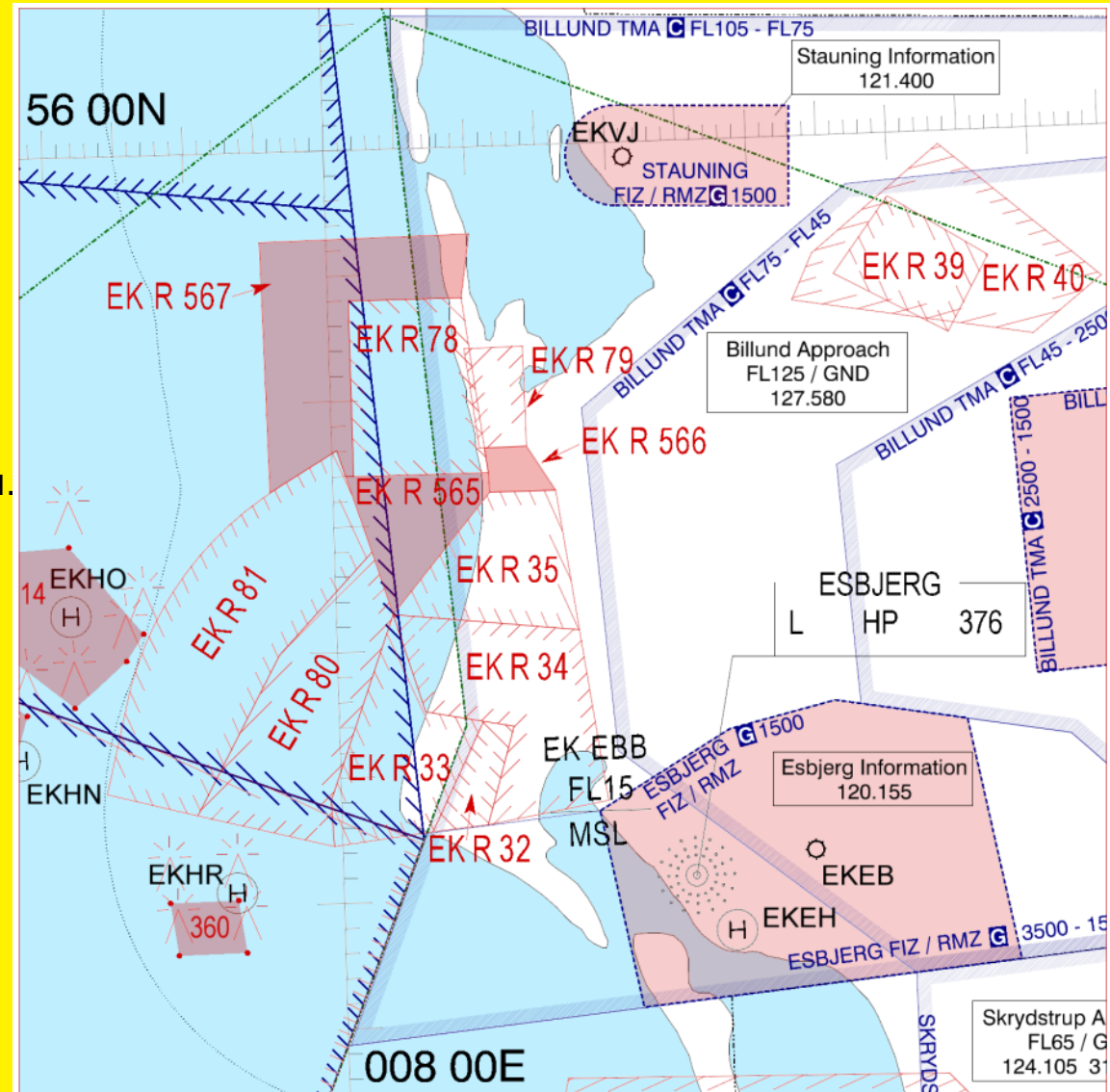
**Temporary Restricted Area EKR565 BLAABJERG.**

#### Lateral limits:

55 47 00N 008 00 55E - 55 47 00N 008 01 30E - 55 47 00N 008 11 00E -  
55 46 13N 008 11 05E - 55 41 28N 008 04 00E - 55 47 00N 008 00 55E.

#### Vertical limits:

SFC - 55000 FT MSL.



TEL: +45 728 11516

AFTN: EKMCYOYX

E-mail: FKO-KTP-F-AIM@mil.dk  
www.flv.dk/milaim



**AIR COMMAND DENMARK**

MIL AIM

HERNINGVEJ 30, DK-7470 KARUP J

**MIL AIP SUP**  
**03/24**  
**04 APR 2024**

**FBZ EKR565Z**

**Lateral limits:**

55 49 30N 008 07 01E - 55 49 30N 008 12 46E - 55 48 08N 008 15 20E -  
55 45 53N 008 15 34E - 55 44 58N 008 15 02E - 55 40 31N 008 08 23E -  
55 44 03N 008 07 51E - 55 46 13N 008 11 05E - 55 47 00N 008 11 00E -  
55 47 00N 008 07 24E - 55 49 30N 008 07 01E.

**Vertical Limits:**

3500 FT MSL - FL195.

**Lateral Limits:**

55 49 30N 007 58 40E - 55 49 30N 008 07 01E - 55 47 00N 008 07 24E -  
55 47 00N 008 01 30E - 55 47 00N 008 00 55E - 55 41 28N 008 04 00E -  
55 44 03N 008 07 51E - 55 40 31N 008 08 23E - 55 38 43N 008 05 42E -  
55 39 18N 008 00 33E - 55 47 27N 007 56 00E - 55 49 30N 007 58 40E.

**Vertical limits:**

FL 195 - 55000 FT MSL.

**Temporary Restricted Area EKR566 LOENNE.**

**Lateral limits:**

55 47 59N 008 10 47E - 55 48 00N 008 13 47E - 55 46 13N 008 15 45E -  
55 46 13N 008 11 05E - 55 47 00N 008 11 00E - 55 47 59N 008 10 47E.

**Vertical limits:**

SFC - 55000 FT MSL.

**FBZ EKR566Z**

**Lateral limits:**

55 50 29N 008 08 48E - 55 50 30N 008 14 55E - 55 49 52N 008 16 57E -  
55 46 17N 008 20 54E - 55 43 43N 008 18 21E - 55 43 43N 008 09 22E -  
55 44 32N 008 07 46E - 55 49 23N 008 07 02E - 55 50 29N 008 08 48E.

**Vertical Limits:**

3500 FT MSL - FL195.

**Lateral limits:**

55 48 51N 008 06 11E - 55 49 23N 008 07 02E - 55 44 32N 008 07 46E -  
55 45 01N 008 06 50E - 55 48 51N 008 06 11E.

**Vertical limits:**

FL 195 - 55000 FT MSL.

**Temporary Restricted Area EKR567 HARVIG:**

**Lateral limits:**

55 56 25N 007 55 17E - 55 56 32N 008 10 10E - 55 54 00N 008 09 30E -  
55 54 00N 008 01 29E - 55 47 00N 008 01 30E - 55 47 00N 008 00 55E -  
55 48 03N 008 00 20E - 55 46 40N 007 56 15E - 55 46 36N 007 56 03E -  
55 46 33N 007 55 53E - 55 46 29N 007 55 42E - 55 46 26N 007 55 33E -  
55 56 25N 007 55 17E.

**Vertical limits:**

SFC - 55000 FT MSL.

TEL: +45 728 11516

AFTN: EKMCYOYX

E-mail: FKO-KTP-F-AIM@mil.dk  
www.flv.dk/milaim



**AIR COMMAND DENMARK**

MIL AIM

HERNINGVEJ 30, DK-7470 KARUP J

**MIL AIP SUP**  
**03/24**  
**04 APR 2024**

**FBZ EKR567Z**

**Lateral limits:**

55 59 00N 008 05 34E - 55 59 03N 008 12 23E - 55 57 01N 008 15 05E -  
55 52 01N 008 12 21E - 55 51 44N 008 06 41E - 55 54 00N 008 06 20E -  
55 54 00N 008 09 30E - 55 56 32N 008 10 10E - 55 56 30N 008 05 57E -  
55 59 00N 008 05 34E.

**Vertical Limits:**

3500 FT MSL - FL195.

**Lateral limits:**

55 58 54N 007 53 22E - 55 59 00N 008 05 34E - 55 56 30N 008 05 57E -  
55 56 25N 007 55 17E - 55 46 26N 007 55 33E - 55 46 29N 007 55 42E -  
55 46 33N 007 55 53E - 55 46 36N 007 56 03E - 55 46 40N 007 56 15E -  
55 48 03N 008 00 20E - 55 47 00N 008 00 55E - 55 47 00N 008 01 30E -  
55 54 00N 008 01 30E - 55 54 00N 008 06 20E - 55 51 44N 008 06 41E -  
55 51 42N 008 05 56E - 55 46 04N 008 05 56E - 55 44 40N 008 03 47E -  
55 43 50N 007 54 14E - 55 45 18N 007 51 09E - 55 57 25N 007 50 47E -  
55 58 54N 007 53 22E.

**Vertical limits:**

FL 195 - 55000 FT MSL

**Activities are expected:**

03 - 04 APR 2024, daily 0800 - 1600

09 - 12 APR 2024, daily 0600 - 1600

15 - 19 APR 2024, daily 0600 - 1600

**Activity period:**

Will be published by NOTAM.

Relevant ATS units REF AIP Denmark ENR 5.1 item 3: APP Billund and ACC København.